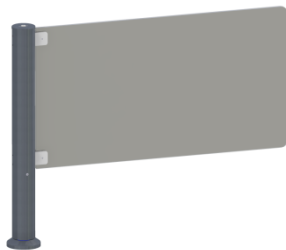


**ESCAPE
TRANSPA
mechanische
Fluchttüre**



Art.-Nr. 6EST-F90

**ESCAPE TRANSPA 1000
mechanische Fluchttüre**

Sperrelement ausgeführt als Schichtstoffplatte, Farbe Hellgrau, 15 mm stark. Flügelbreite 900 mm, Säule 1000 mm hoch. Material CrNi-Stahl V2A, Oberfläche strichmattiert. Das Sperrelement ist nicht versperrbar und kann durch Andrücken mit einer Kraft von max. 100 Nm zur Flucht geöffnet werden. Das Auslösen der Fluchtöffnung wird durch akustischen Alarm angezeigt. Zusätzliches Kontaktsignal für die Meldung "Fluchtwegstellung ausgelöst". Öffnungsbewegung 90° in 1 Richtung. Richtung bei Montage wählbar.



Art.-Nr. 6EST-F90-13

**ESCAPE TRANSPA 1300
mechanische Schwenktüre**

Ausführung wie ESCAPE TRANSPA 1000, jedoch Säule 1300 mm hoch. OPTIONAL: Flügel 1000 mm breit, mit Schichtplatte 15 mm stark gefüllt, mit einem Ausschnitt für die Passage von Kindern.